



fabra
FORMACIÓ



organitzen CASAL DE NADAL

dirigit a nens/es d'educació infantil i primària
Escola Vedruna de Balaguer

Persones per a la formació de persones

Índex

- PRESENTACIÓ
- EL CASAL DE NADAL
- COM ENS DIVERTIREM?
- CONDICIONS DEL CASAL DE NADAL
- QUOTES DEL CASAL DE NADAL
- NORMATIVA A TENIR EN COMPTE
- INFORMACIÓ I CONTACTE



Presentació

Fabra Formació és una empresa especialitzada en la formació en diferents àmbits, tipologies i disciplines. Des d'activitats extraescolars i lúdiques per a nens de totes les edats, dels més petits als més grans (d'1 a 18 anys), fins a xerrades per a adolescents, pares, mares, tutors i educadors, servei d'orientació acadèmica, formació per a pares i/o avis. Les modalitats de formació són tant de forma presencial, a distància, com online, per a organitzacions empresarials i professionals, associacions de joves, de dones i majors de 55 anys, entitats públiques i privades i formació per a grups d'adults.

Fabra Formació neix amb la voluntat que els alumnes puguin desenvolupar els sentits a través de l'observació, l'experimentació, el raonament, el treball en equip i la creativitat.

Entenem la nostra feina com un espai de formació educativa i d'aprenentatge que serveix per fomentar el desenvolupament de valors i actituds.

Fabra Formació el forma un equip humà molt divers de professionals, titulats universitaris, personal de gestió, monitors i monitores, educadors i educadores. Tots ells comparteixen una visió de futur i una filosofia de treball, amb coneixement sistemàtic de l'alumne i de les necessitats que planteja el seu desenvolupament, tant físic com psicològic.

Programem, organitzem i dissenyem formació a mida segons les necessitats de cada col·lectiu.



El casal de nadal

Hem organitzat tot un seguit de tallers, activitats i jocs per a que els nens i joves puguin gaudir de les vacances de Nadal.

Farem activitats adreçades als nens i joves d'una manera activa i divertida, on es fomenta la imaginació, la fantasia i l'espontaneïtat, on s'estimula la cooperació i l'amistat. El joc és el gran protagonista i els nens/s i no tan nens aprenen a treballar en grup i desenvolupar la imaginació i creativitat... en definitiva un casal per gaudir, aprendre i compartir.

El casal gira al voltant d'un centre d'interès, el Nadal i les seves tradicions.

El disseny i continguts de les activitats del casal han estat realitzats i dissenyats per l'ampli equip de professionals de Fabra Formació.

ON HO FAREM? A les instal·lacions de la vostra escola o població.

QUAN HO FAREM? El 24, 27,28,31 de desembre 2018 i el 2,3,4 de gener 2019

L'HORARI: De 9:00h a 13:00h.

A QUI VA ADREÇAT? A tots els nens i nenes d'Educació Infantil i Primària

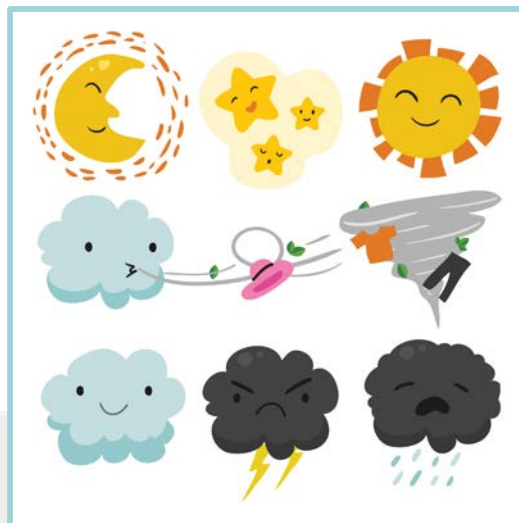


Temàtica del casal de Nadal

quin temps fa?

Durant aquests set dies treballarem el concepte TEMPS en tots els seus àmbits, coneixent com s'identifica cadascun d'aquests i que inclou. És molt important veure que quan parlem de TEMPS cal especificar a quin ens referim, ja que cadascun implica aspectes diferents i tots formen part del nostre dia a dia.

vols venir a divertir-te amb nosaltres?



Com ens divertirem?

Aquest Nadal no et quedis a casa, vine!!!, t'ho passaràs d'allò més bé!!!

Hem organitzat per a tu tot un seguit de tallers, activitats i jocs per a que puguis gaudir de les vacances de Nadal, divertir-te, passar una estona amb els teus amics, aprendre moltes coses noves, fer experiments, jugar, etc...



HORARI	ACTIVITATS
9:01-9:05	BON DIA: rebuda a tots els nens/es participants del casal
9:06-10:00	Presentació i preparació de les activitats del dia, ubicació i coneixement de les mateixes
10:01-10:30	BON PROFIT: Esmorzar
10:31-12:00	Activitat 1: Activitat relacionada amb la temàtica de la setmana
12:01-12:55	Activitat 2: Gimcanes, Jocs Esportius i d'Agilitat, Sortides per la població, tallers d'anglès, multiesports, jocs populars i dirigits, música, cançons, lectura...
12:56-13:00	FINS L'ENDEMÀ!! o a dinar a l'escola!!

Quotes del casal de nadal



CASAL COMPLERT - DIES 24, 27, 28, 31 DE DESEMBRE 02, 03 i 04 DE GENER

Nº PARTICIPANTS	QUOTA NEN/A/ CASAL. IVA 10% inclòs
+ de 14	65 €

CASAL 1er TORN -DIES 24, 27, 28, 31 DE DESEMBRE

Nº PARTICIPANTS	QUOTA NEN/A/ CASAL. IVA 10% inclòs
+ de 14	45 €

CASAL 2n TORN - DIES 02, 03 i 04 DE GENER

Nº PARTICIPANTS	QUOTA NEN/A/ CASAL. IVA 10% inclòs
+ de 14	35 €

DIES ESPORÀDICS: 17€ dia nen/a

Tots els preus estan calculats amb l'IVA inclòs del 10%

altres quotes casal nadal

QUOTA CONTRACTACIÓ HORA D'ACOLLIDA MATÍ de 08:30-09:00H.

5,00€ nen/a per torn

QUOTA CONTRACTACIÓ HORA D'ACOLLIDA MIGDIA de 13:00-14:00H.

6,00€ nen/a per torn

- Tots els preus estan calculats amb l'IVA inclòs del 10%.
- El mínim de participants per tal de poder realitzar el casal en aquestes franges horàries, serà de 10 nens/es franja horària.
- No hi ha establert un nombre màxim de nens.



Observacions del casal de nadal

MATERIALS:

Inclòs en la quota el material fungible.

No inclòs i a concretar amb l'entitat contractant l'ús del material didàctic, no fungible, material esportiu i jocs a utilitzar.

ASSEGURANÇA D'ACCIDENTS:

Inclusa en la quota per als nens/es participants en el Casal de Nadal.

RESPONSABILITAT CIVIL:

Fabra Formació disposa d'una assegurança de responsabilitat civil amb les quanties i paràmetres que marquen les normatives del Decret 267/2016, de 5 de juliol, de les activitats d'educació en el lleure en les quals participen menors de 18 anys.

Fabra Formació farà us de l'assegurança de responsabilitat civil, sempre i quant la causa o els fets, siguin imputables directament al monitor/s o a al funcionament directe de l'activitat.

Fabra Formació no es fa responsable de l'ús indegut, inadequat o de mala fe per part dels participants al casal.



Condicions del casal de nadal

- ✓ Els tallers, activitats i jocs estan pensats per a infants de 3 anys fins a joves de 12 anys.
- ✓ Les activitats que Fabra Formació duran a terme seran **adaptades segons el nivell i edat de cada grup**.
- ✓ En el cas que fos d'interès realitzar les activitats en dies, períodes o nombre d'hores diferents a les pressupostades, Fabra Formació realitzaria un pressupost ajustat a les seves necessitats.
- ✓ Les activitats d'interior s'impartiran en les aules o instal·lacions designades per l'escola / AMPA o ajuntament, en l'horari que s'acordi.
- ✓ Les activitats d'exterior es realitzaran dins de la població on es faci l'activitat i en els espais designats per l'escola / AMPA o ajuntament, en l'horari que s'acordi.
- ✓ Si un cop finalitzades les inscripcions, no s'arribés al mínim de nens, Fabra Formació es reserva el dret a reformular les condicions per tal de poder assegurar-ne la viabilitat, i així ho faria saber a l'AMPA , Ajuntament o a les famílies afectades.
- ✓ Forma de pagament: transferència bancària previ inici del Casal al número de compte de Fabra Formació.



inscripció al casal de nadal



- ✓ Per tal de realitzar la inscripció, les famílies han de:
 - Omplir el full d'inscripció, assenyalant els torns que es desitja inscriure a l'alumne.
 - Realitzar una fotocòpia targeta sanitària.
 - Realitzar una còpia del llibre vacunes.
 - La inscripció no serà efectiva, fins que la documentació relacionada anteriorment sigui enviada a la següent adreça de correu electrònic: ampa@vedrunabalaguer.cat o a la porteria de l'Escola Vedruna.
 - No s'acceptaran fulls d'inscripció incomplets i/o no signats degudament.
 - El pagament es realitza mitjançant rebut domiciliat per part de l'AMPA corresponent de cada escola i al compte habitual de les famílies. Els rebuts seran girats a partir del 17 de desembre de 2018.

- El mínim de participants per tal de poder realitzar el casal serà de **14 nens/es per torn.**
- El mínim de participants per tal de poder realitzar les franges horàries de matí i migdia, serà de **10 nens/es per franja horària.**
- Es podran fer inscripcions a dies esporàdics, sempre i quant hi hagi un mínim de **14 nens/es inscrits per torn.**
- No hi ha establert un nombre màxim de nens.
- Si un cop finalitzades les inscripcions, no s'arribés al mínim de nens establert, Fabra Formació i l'AMPA de l'escola Vedruna de Balaguer es reserven el dret a reformular les condicions per tal de poder assegurar la viabilitat, i així ho faria saber a les famílies afectades.
- Què cal portar: Roba i calçat còmodes, esmorzar, una ampolla d'aigua, un estoig complet (inclòs els nens/es de P3) i els més petits o qui o cregui convenient (una muda de recanvi).



Informació i contacte




Fabra Formació

www.fabraformacio.com

 Parc empresarial de Torrefarrera, Camí de les Comes, 5
25123 Torrefarrera -Lleida-

 fabra@fabraformacio.com

 617344323

Persones per a la formació de persones